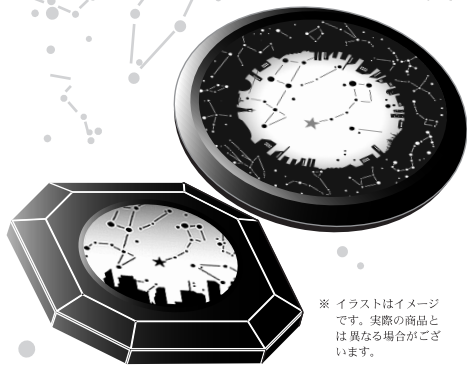


光るLEDコースター Scene-effect

シーン・エフェクト



※ イラストはイメージです。実際の商品とは異なる場合がございます。

仕様

角型 サイズ：約110mm×110mm×15mm
重さ：約110g（電池含まず）

円型 サイズ：約直径130mm×15mm
重さ：約130g（電池含まず）

電池：単4型アルカリ電池×4本
電池寿命：1日4時間の使用で約半月

安全上のご注意

- ここに示した注意事項はシーン・エフェクトを安全に正しくお使いいただき、あなたや他の人々への危害や損害を未然に防止するためのものです。
- 注意事項は次のように区分しています。いずれも安全に関する重要な内容ですので、必ず守ってください。

警告

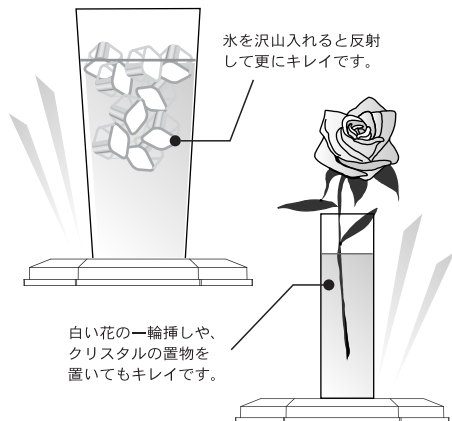
	・本製品は生活防水です。漬け置き洗いや水中での使用は本品を壊す恐れがありますので避けてください。
	・浴槽など、水のかかる場所や湿気の高い場所では使用しないでください。ショートして火災・感電の原因となります！
	・改造したり分解したりしないでください。修理は販売店にご相談ください。火災・感電・けがの原因となります！
	・ヘアピンなどの異物を本体内部に差し込まないでください。故障・感電・けがの原因となります！

注意

	・お手入れは、洗剤等の使用を避けてください。故障の原因となります！ ・長期間使用しない場合は、電池を外して保管してください。事故・故障の原因となります！
	・落としたり、強い衝撃を与えないでください。事故・故障の原因となります！ ・熱湯を直接かけないでください。変色・変形の原因となります！ ・熱いもの（80℃以上）を置かないでください。変色・変形の原因となります！

使い方

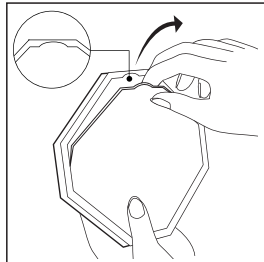
本体を平らな場所に置き、中央のレンズ部分にガラスや花瓶等を置いてください。LEDが点灯し、様々な色合いに輝きます。



電池の交換の仕方

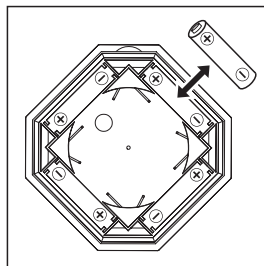
本体付属の電池はサンプルのため、弱くなっている場合がございます。あらかじめご了承ください。

1. 本体裏側のゴムパットを剥がします。



※電池は単4型のアルカリ電池をご使用ください。

2. 記載されている通り⊕⊖を確認し、奥まで確実に電池を入れてください。



※性能の異なる電池や、新しいものと古いものを混ぜて使用しないでください。

※ゴムパットをはめる際は、周囲を確実に押さえてください。スイッチが入らない場合があります。

製造元

三立電機株式会社

〒572-0062

大阪府寝屋川市高柳栄町1-13